

Regione	EMILIA-ROMAGNA
Provincia	RIMINI
Ente delegato	UNIONE DI COMUNI VALMARECCHIA
Comune	VERUCCHIO
Documento	PIANO COMUNALE DI PROTEZIONE CIVILE
Edizione	2023
Allegato	CARTA SCENARIO RISCHIO SISMICO

LEGENDA

CONFINI COMUNALI

Verucchio

MICROZONAZIONE SISMICA - LIVELLO 2

Zone stabili suscettibili di amplificazioni locali

- Fa 0,1-0,5 s=1,0
- Fa 0,1-0,5 s=1,1 - 1,2
- Fa 0,1-0,5 s=1,3 - 1,4
- Fa 0,1-0,5 s=1,5 - 1,6
- Fa 0,1-0,5 s=1,7 - 1,8
- Fa 0,1-0,5 s=1,9 - 2,0
- Fa 0,1-0,5 s=2,1 - 2,2
- Fa 0,1-0,5 s=2,3 - 2,4
- Fa 0,1-0,5 s=>2,5

Zone di instabilità di versante

- Frana attiva per scorrimento
- Frana attiva per colata
- Frana quiescente per scorrimento
- Frana quiescente per colata
- Frana non definita
- Zone di instabilità differenti
- Cedimenti differenziali/Crollo di cavità

CENTRI OPERATIVI

- CCS
- COC
- SOPI

Ferrovia

Ponti

VIABILITA'

- Autosstrada
- Strade Statali
- Strade Provinciali
- Strade comunali e vicinali
- Ospedali

Suole

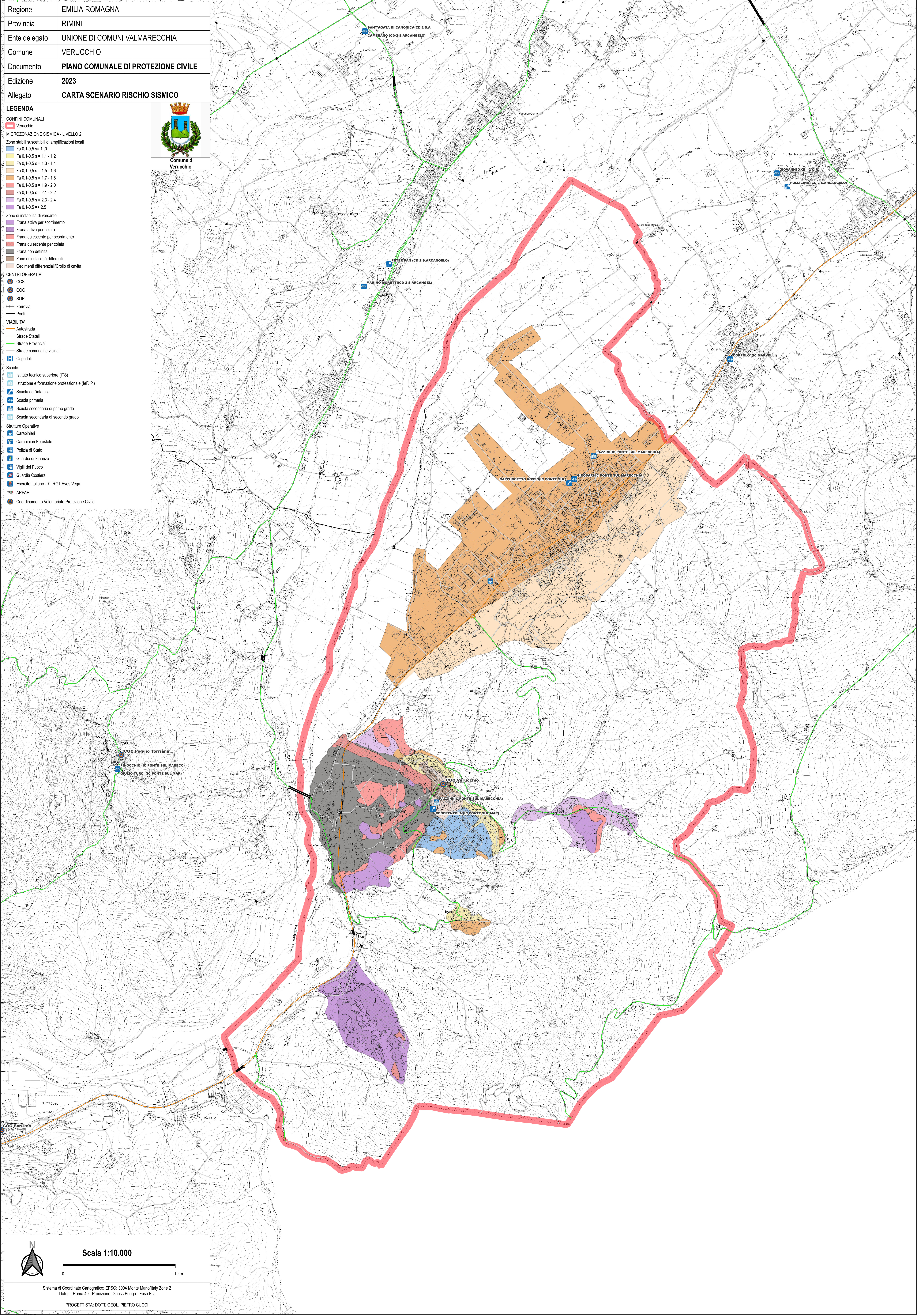
- Istituto tecnico superiore (ITS)
- Istruzione e formazione professionale (IeF, P)
- Suola dell'infanzia
- Suola primaria
- Suola secondaria di primo grado
- Suola secondaria di secondo grado

Strutture Operative

- Carabinieri
- Carabinieri Forestale
- Polizia di Stato
- Guardia di Finanza
- Vigili del Fuoco
- Guardia Costiera
- Esercito Italiano - 7° RGT Aves Vega
- ARPAE
- Coordinamento Volontariato Protezione Civile



Comune di Verucchio



Scala 1:10.000

0 1 km

Sistema di Coordinate Cartografico: EPSG: 3004 Monte Mario/Italy Zone 2
Datum: Roma 40 - Proiezione: Gauss-Boaga - Fusso:Est

PROGETTISTA: DOTT. GEOL. PIETRO CUCCI