



QUADRO CONOSCITIVO

Sindaco:
Giorgio Pruccoli

Assessore Urbanistica:
Christian Maffei

Segretario Comunale:
Dott.ssa Silena Cingolani

Responsabile Area Tecnica:
Arch. Mauro Barocci

Progettisti:
Arch. Marco Zaoli (Capogruppo)
Arch. Roberto Ricci

Collaboratori:
Arch. Linda Fabbrini
Arch. Vera Fabbrini
Arch. Antanis Migani
Arch. Natascia Tassinari
Arch. Umberto Ciccarelli

Aspetti geologici:
GEOCOOP RIMINI
Dott. Geol. Maurizio Zaghini
Dott. Geol. Demetrio Bastianelli

Consulenza tecnica:
Dott. Geol. Tiziana D'Angeli

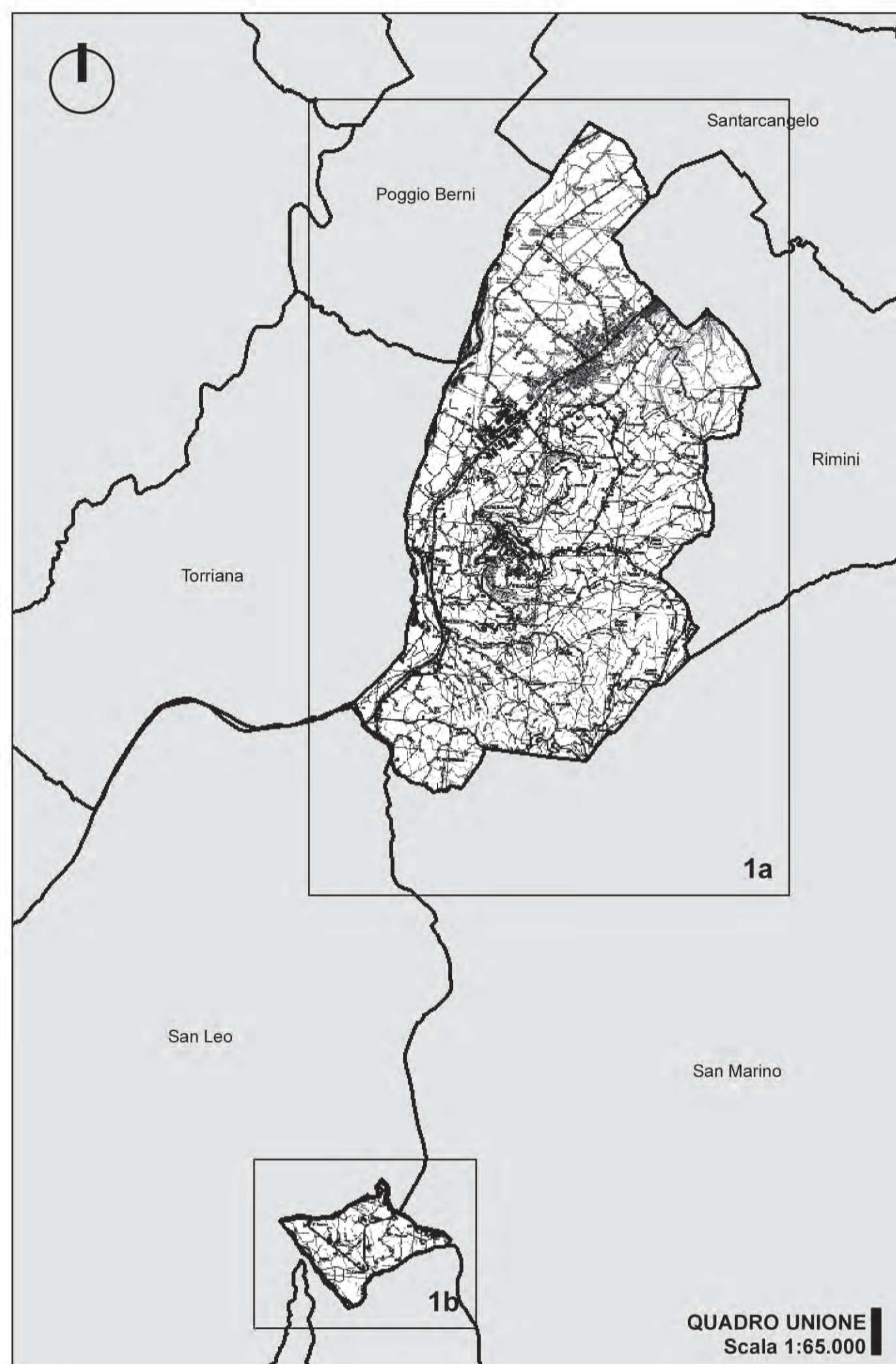
QC
Tav.
10

Tracciati viari

scala
1:10.000

data
05-2008

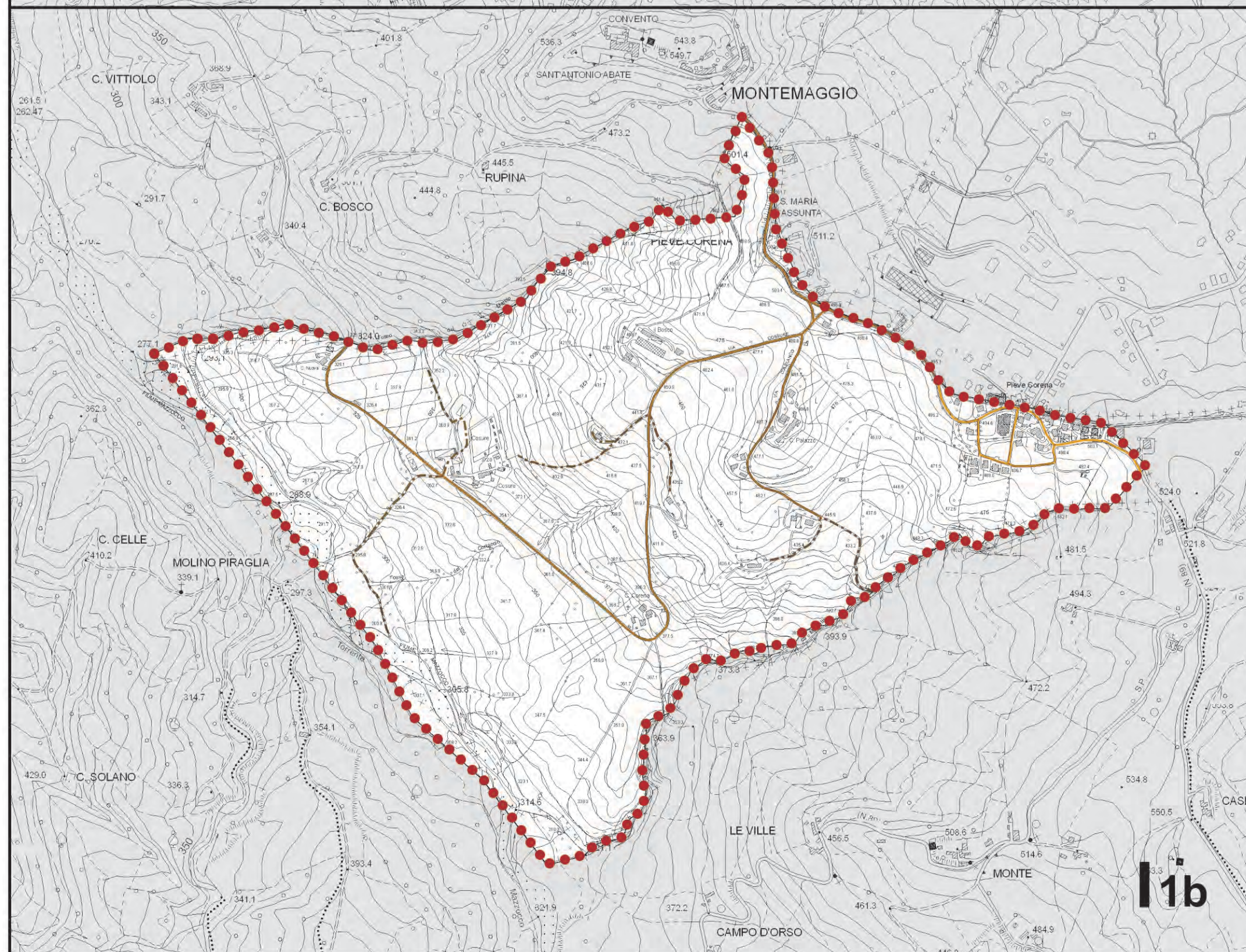
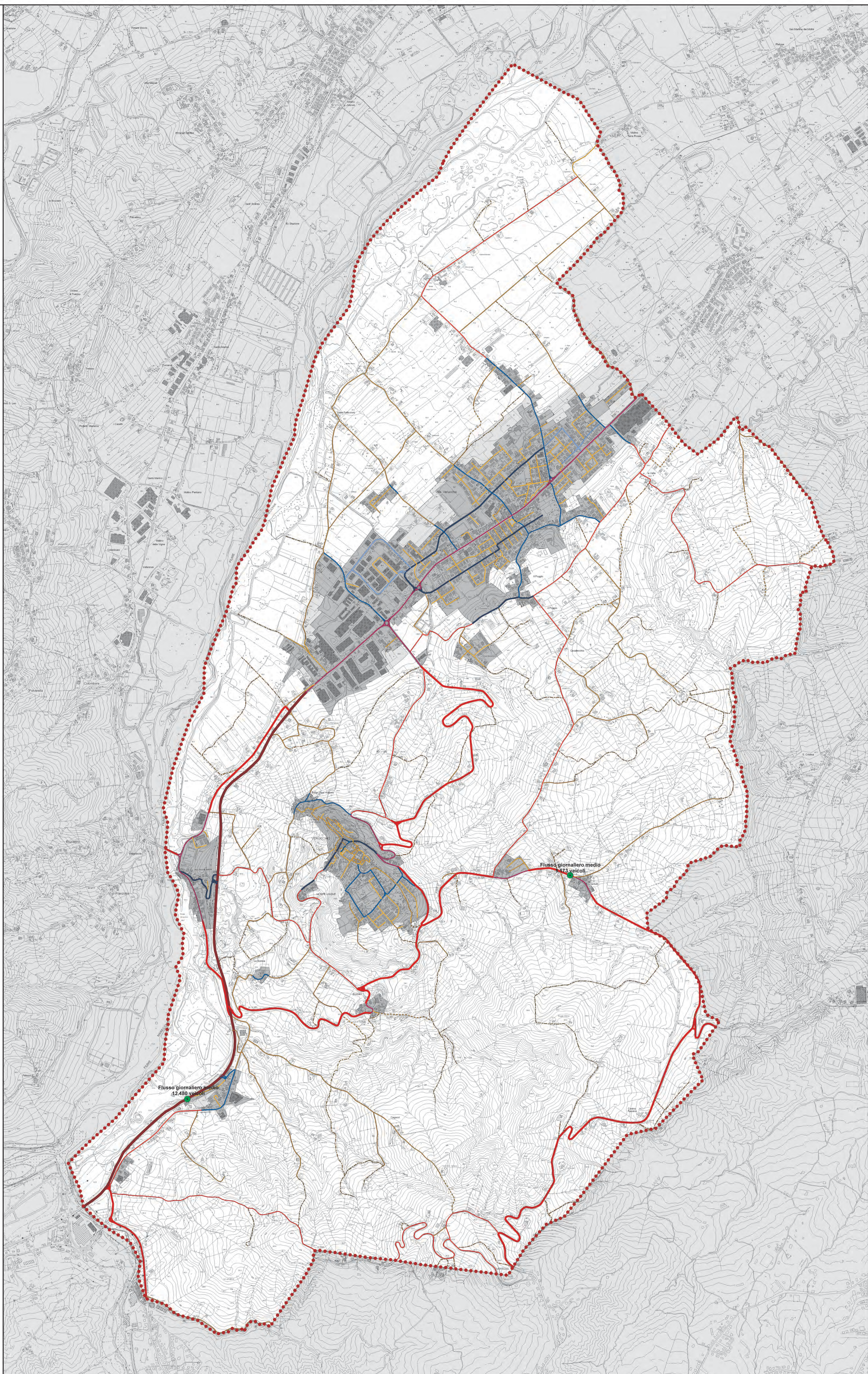
Adottato con delibera di C.C. n.78 del 04/12/2008
Approvato con delibera di C.C. n. del



QUADRO UNIONE
Scala 1:65.000

LEGENDA

- Confini comunali
 - Perimetro del territorio urbanizzato
 - Perimetro del territorio urbanizzabile
- CLASSIFICAZIONE FUNZIONALE DELLE STRADE**
- Strade extraurbane:**
- B, Strada extraurbana principale
 - C1, Strada extraurbana secondaria
 - C2, Strada extraurbana secondaria minore
 - F1-a, Strada locale extraurbana asfaltata
 - F1-b, Strada locale extraurbana non asfaltata
 - F1-c, Strada vicinale
- Strade urbane:**
- D2, Strada urbana di scorrimento-integrazione contesto
 - E1, Strada interquartiere
 - E2, Strada urbana di quartiere
 - E3, Strada interzonale
 - F2-a, Strada locale urbana
- Sezioni di rilevamento del traffico veicolare (Prov. di Rimini sett.2006)



1b

1a