



QUADRO CONOSCITIVO

Sindaco:
Giorgio Pruccoli

Assessore Urbanistica:
Christian Maffei

Segretario Comunale:
Dott.ssa Silena Cingolani

Responsabile Area Tecnica:
Arch. Mauro Barocci

Progettisti:
Arch. Marco Zaoli (Capogruppo)
Arch. Roberto Ricci

Collaboratori:
Arch. Linda Fabbrini
Arch. Vera Fabbrini
Arch. Antaris Migani
Arch. Natascia Tassinari
Arch. Umberto Ciccarelli

Aspetti geologici:
GEOCOOP RIMINI
Dott. Geol. Maurizio Zaghini
Dott. Geol. Demetrio Bastianelli

Consulenza tecnica:
Dott. Geol. Tiziana D'Angeli

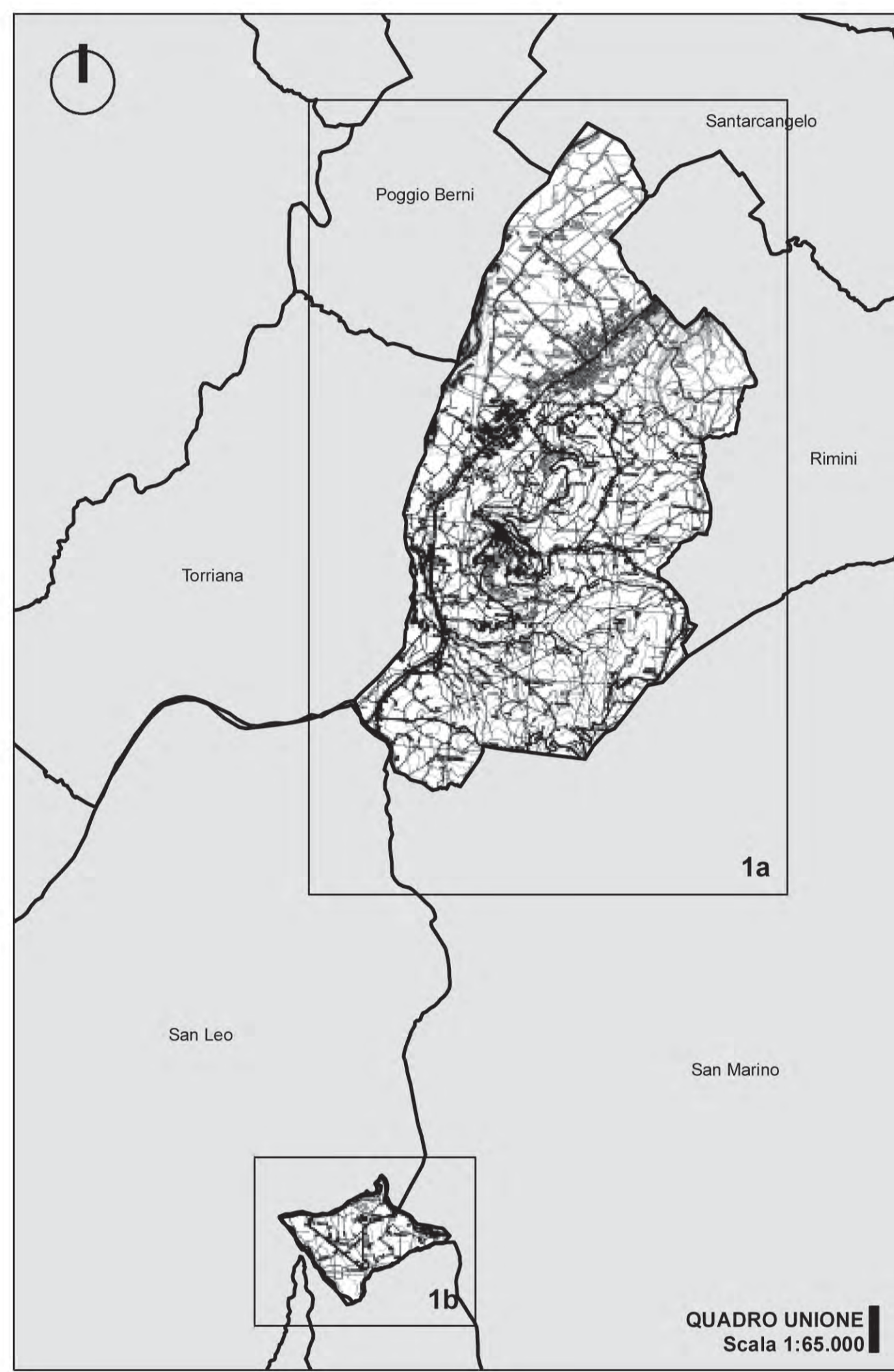
QC
Tav.
08

Trame rurali

scala
1:10.000

data
02-2007

Adottato con delibera di C.C. n.78 del 04/12/2008
Approvato con delibera di C.C. n. del



LEGENDA

Elementi idrografici (fonte C.T.R. 2002)

- Reticolo idrografico minore
- Invasi e laghetti
- 10303, canali di scolo irriguo

Elementi vegetazionali (fonte C.T.R. 2002)

- 10702, limite di coltivazione arborea
- 20701, albero isolato
- 10701, filare di alberi
- 10703, siepe

Elementi fisiografici (fonte C.T.R. 2002)

Curve di livello

- 10801, curva livello direttrice

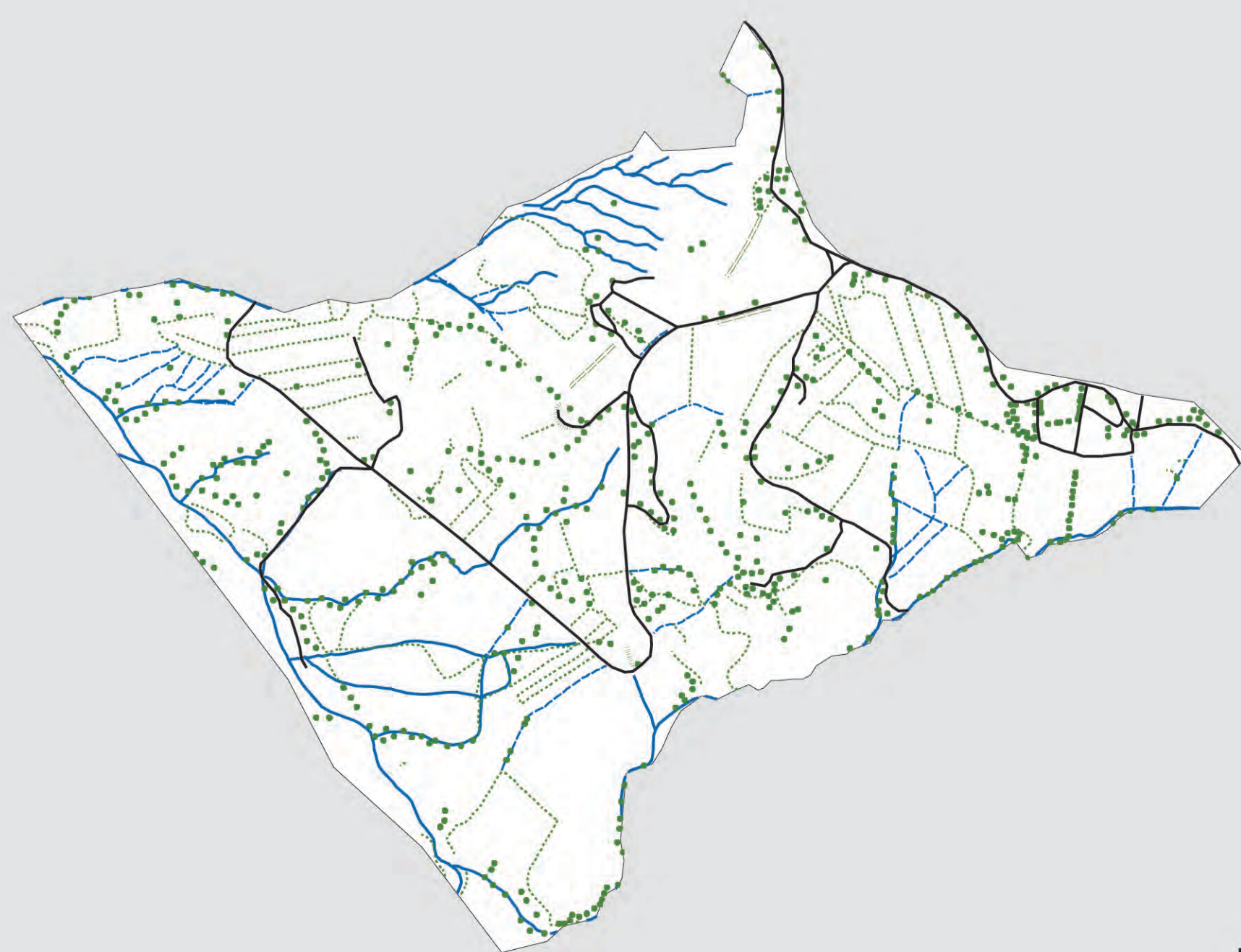
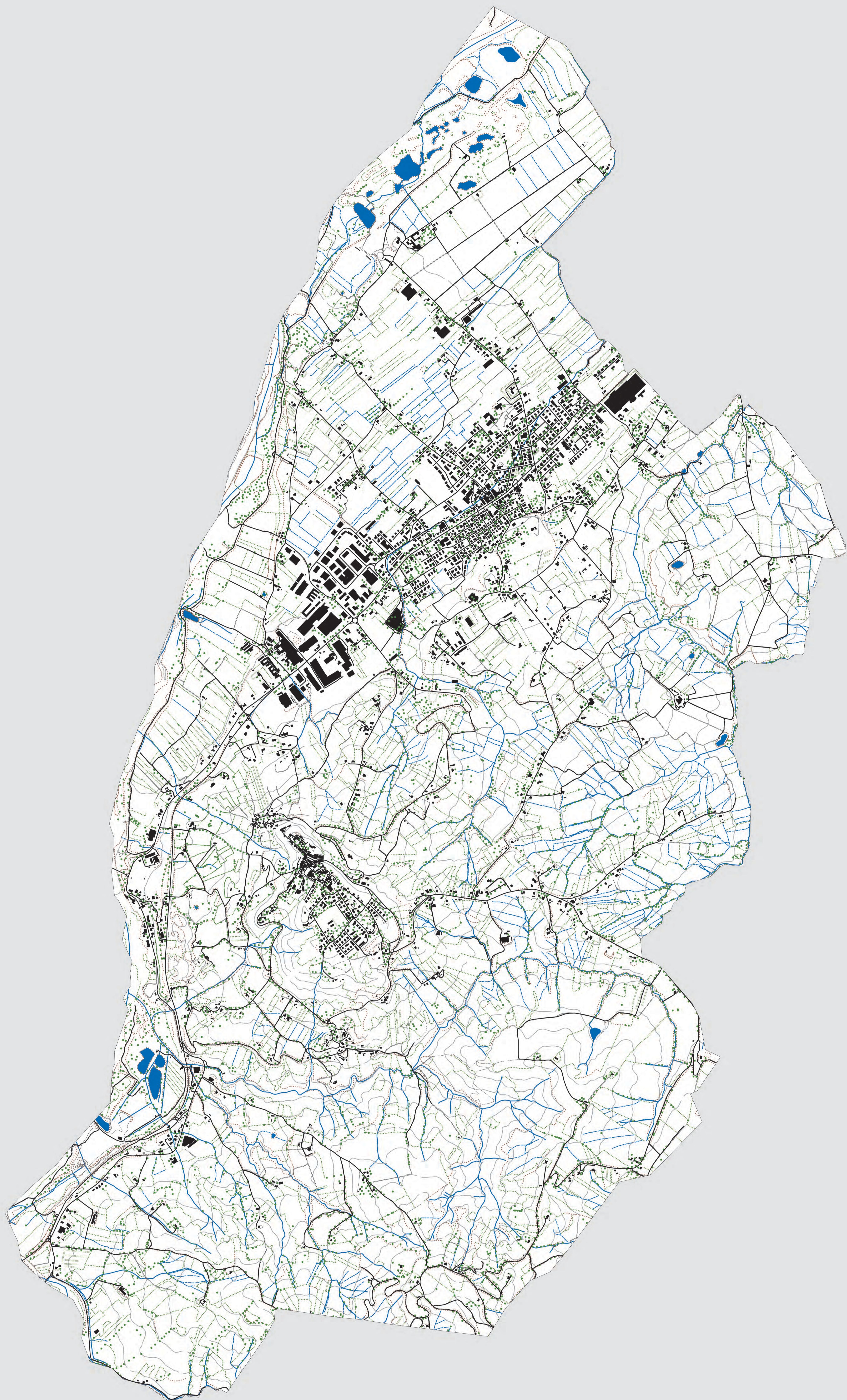
Cigli scarpate

- 10601, ciglio sup. scarpata
- 10602, ciglio inf. scarpata
- 10604, ciglio sup. scarpata

Strade

- 10102, strada non asfaltata, carrareccia
- 10103, sentiero

Figure ground edifici



1b

1a