



**QUADRO CONOSCITIVO**

**Sindaco:**  
Giorgio Prucoli

**Assessore Urbanistica:**  
Christian Maffei

**Segretario Comunale:**  
Dott.ssa Silena Cingolani

**Responsabile Area Tecnica:**  
Arch. Mauro Barocci

**Progettisti:**  
Arch. Marco Zaoli (Capogruppo)  
Arch. Roberto Ricci

**Collaboratori:**  
Arch. Linda Fabbrini  
Arch. Vera Fabbrini  
Arch. Antaris Migani  
Arch. Natascia Tassinari  
Arch. Umberto Ciccarelli

**Aspetti geologici:**  
GEOCOOP RIMINI  
Dott. Geol. Maurizio Zaghini  
Dott. Geol. Demetrio Bastianelli

**Consulenza tecnica:**  
Dott. Geol. Tiziana D'Angeli

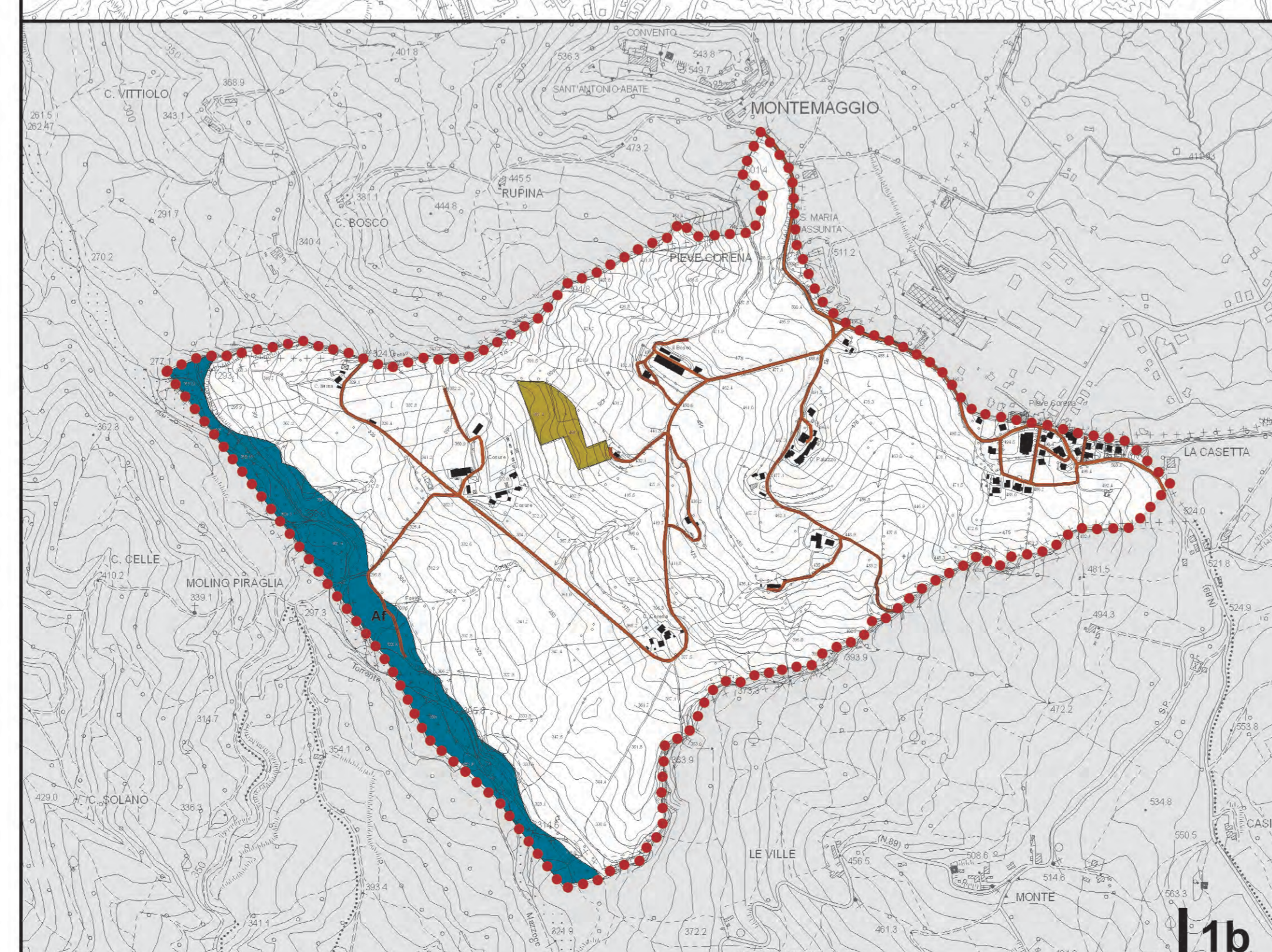
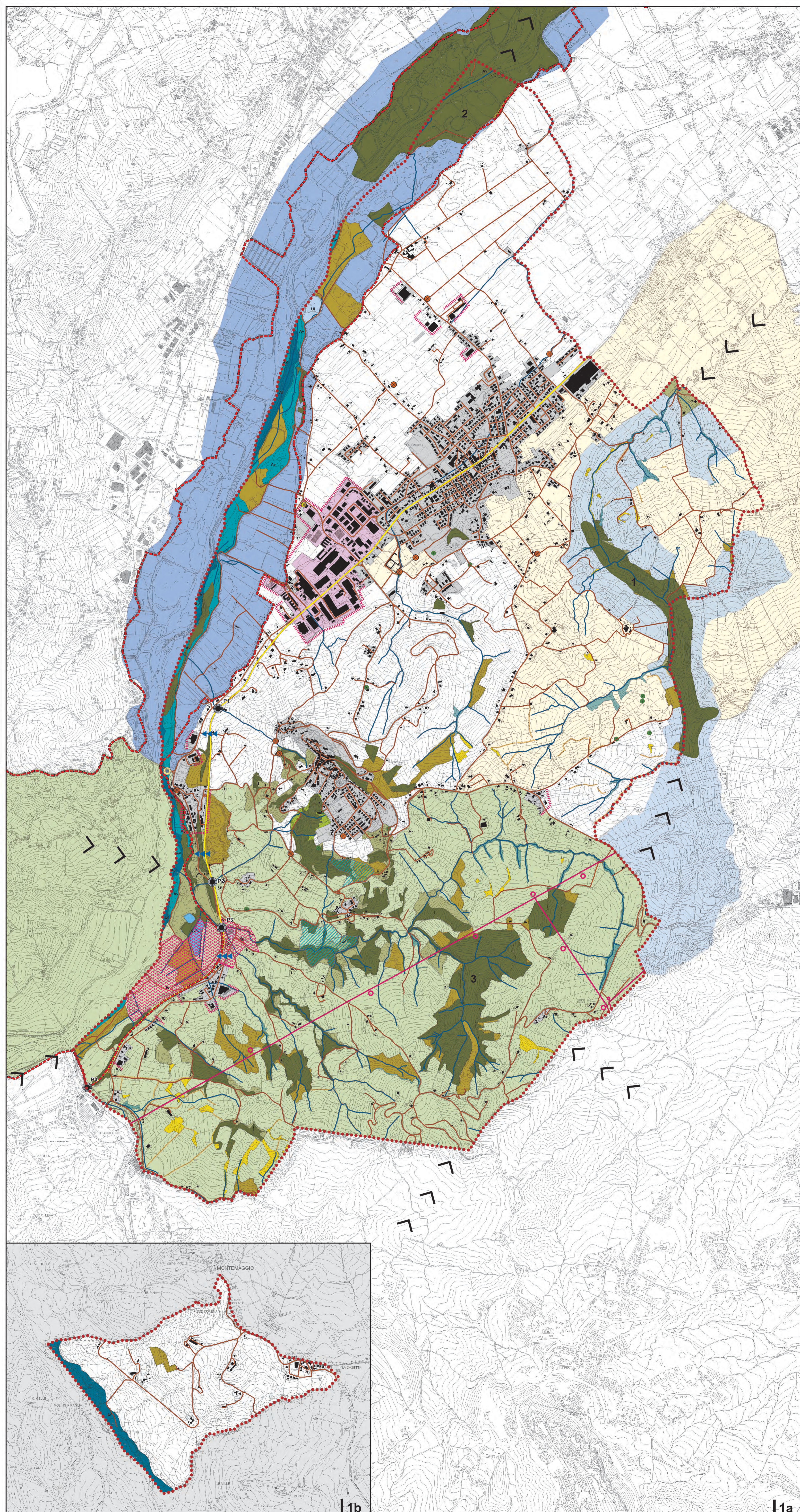
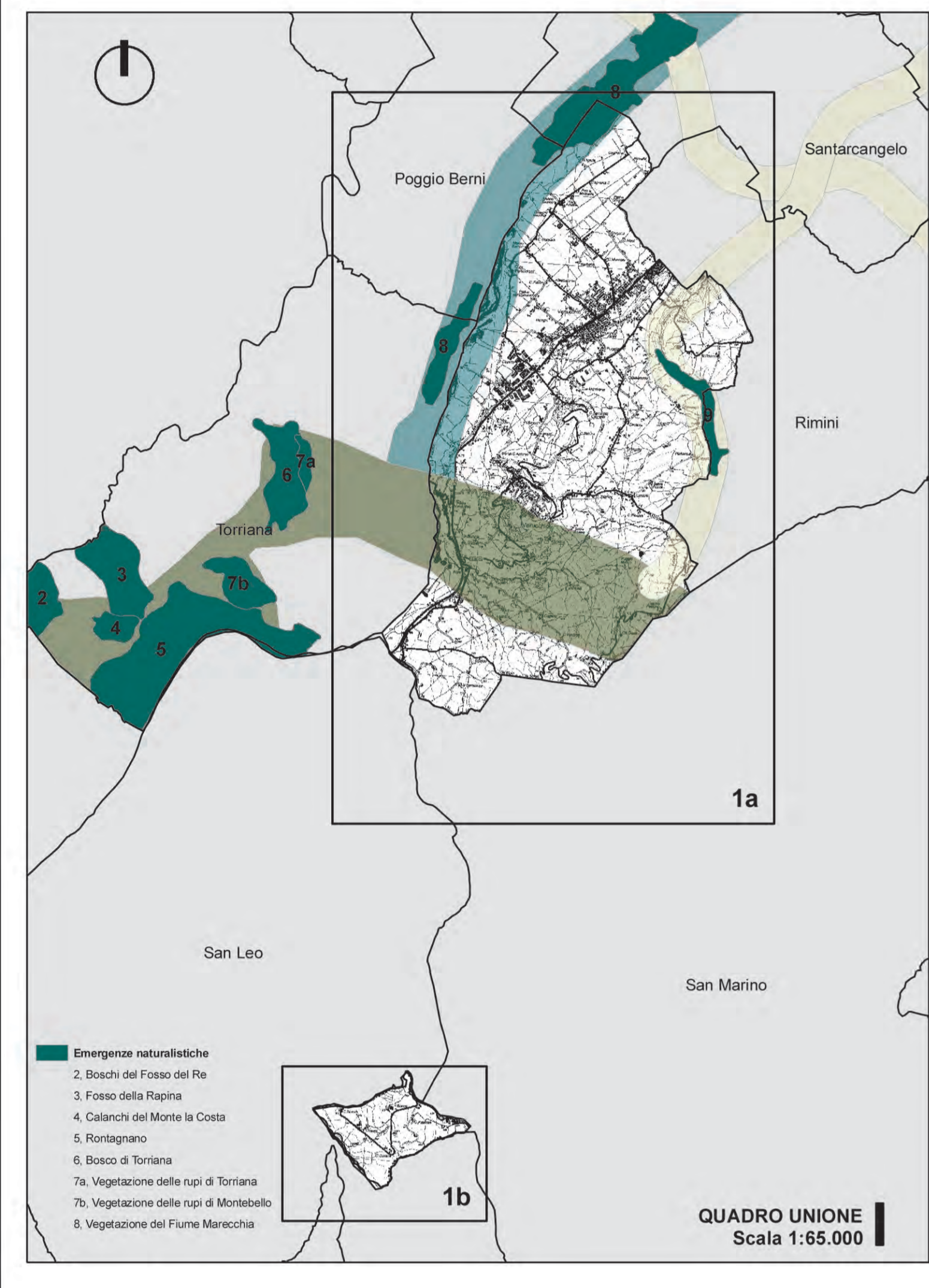
**QC**  
Tav.  
05

Rete ecologica

scala  
1:10.000

data  
02-2007

Adottato con delibera di C.C. n.78 del 04/12/2008  
Approvato con delibera di C.C. n. del



**1a**