



QUADRO CONOSCITIVO

Sindaco:
Giorgio Prucoli

Assessore Urbanistica:
Christian Maffei

Segretario Comunale:
Dott.ssa Silena Cingolani

Responsabile Area Tecnica:
Arch. Mauro Barocci

Progettisti:
Arch. Marco Zaoli (Capogruppo)
Arch. Roberto Ricci

Collaboratori:
Arch. Linda Fabbrini
Arch. Vera Fabbrini
Arch. Antaris Migani
Arch. Natascia Tassinari
Arch. Umberto Ciccarelli

Aspetti geologici:
GEOCOOP RIMINI
Dott. Geol. Maurizio Zaghini
Dott. Geol. Demetrio Bastianelli

Consulenza tecnica:
Dott. Geol. Tiziana D'Angeli

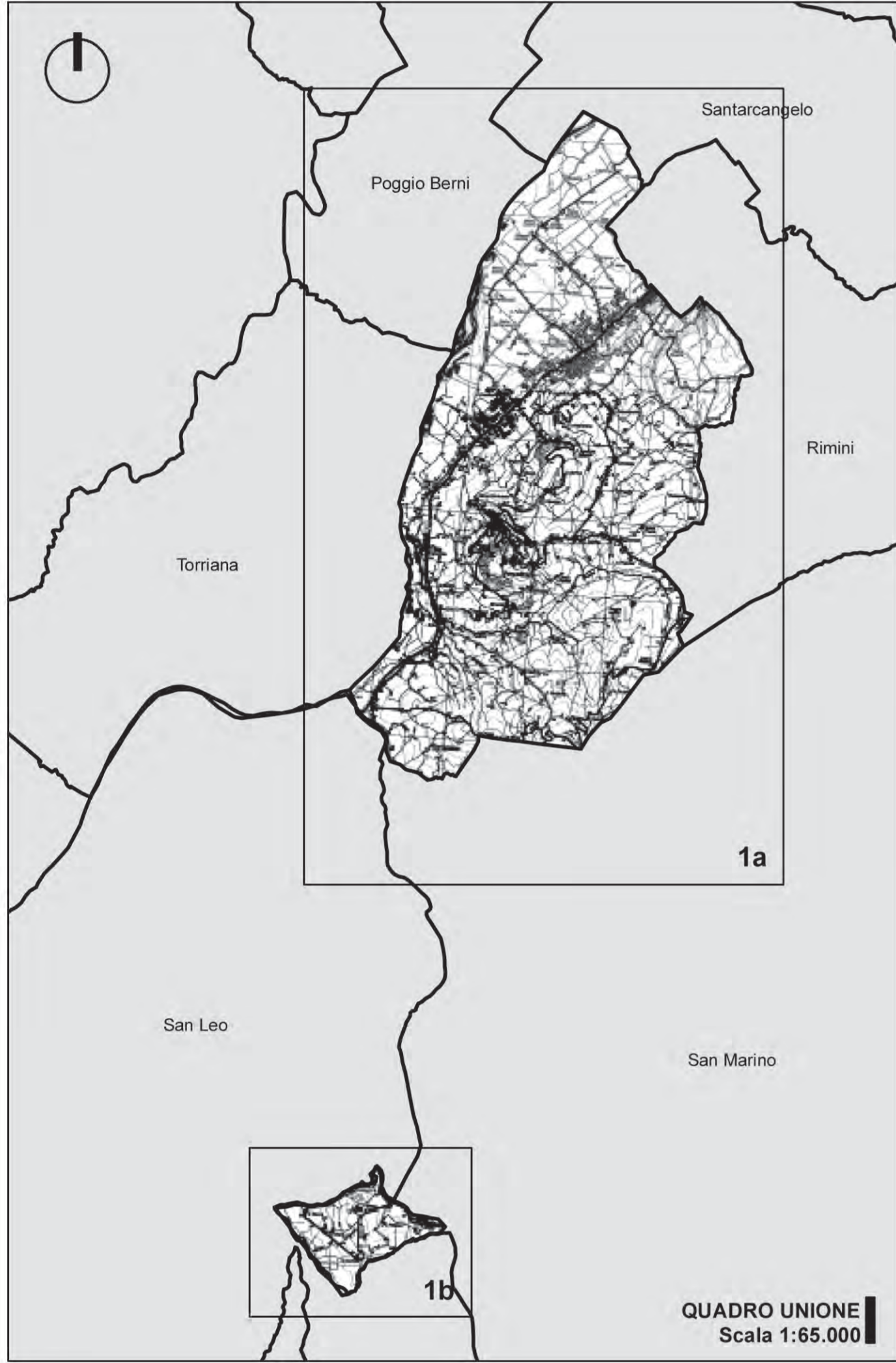
QC
Tav.
04

Carta forestale

scala
1:10.000

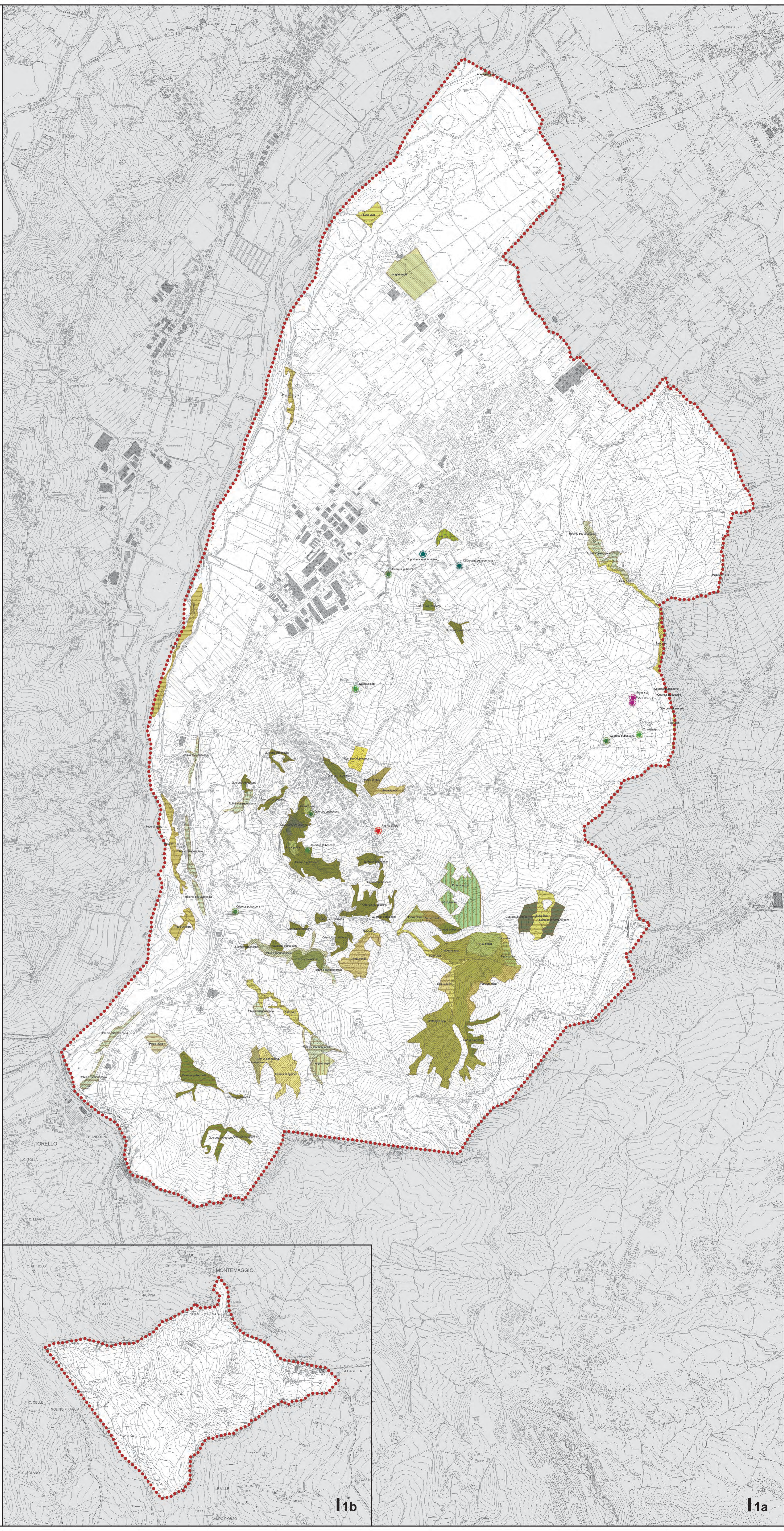
data
02-2007

Adottato con delibera di C.C. n. 78 del 04/12/2008
Approvato con delibera di C.C. n. del



LEGENDA

- Confini comunali
- Carta forestale, (Provincia di Rimini, 1991/1993)**
- Bosco**
- Boschi alti
- Boschi bassi
- Boschi compositi
- Foreste e vegetazione arbustiva in evoluzione
- Altri impianti specializzati per l'arboricoltura da legno
- Rimboschimenti
- Specie dominante**
- Acer campestre
- Acer pseudoplatanus
- Cornus sanguinea
- Crataegus spp.
- Cupressus sempervirens
- Junglas regia
- Pinus nigra
- Pinus pinaster
- Pinus pinea
- Pinus sylvestris
- Populus nigra
- Prunus avium
- Quercus pubescens
- Quercus robur
- Robinia pseudoacacia
- Salix alba
- Spartium junceum
- Ulmus minor
- Alberi protetti**
- Quercus pubescens
- Quercus spp.
- Cupressus sempervirens (fiore tutelato con D.P.G.R. Emilia Romagna)
- Prunus dulcis
- Pyrus spp.



1b

1a