



QUADRO CONOSCITIVO

Sindaco:
Giorgio Prucoli

Assessore Urbanistica:
Christian Maffei

Segretario Comunale:
Dott.ssa Silena Cingolani

Responsabile Area Tecnica:
Arch. Mauro Barocci

Progettisti:
Arch. Marco Zaoli (Capogruppo)
Arch. Roberto Ricci

Collaboratori:
Arch. Linda Fabbrini
Arch. Vera Fabbrini
Arch. Antaris Migani
Arch. Nataschia Tassinari
Arch. Umberto Ciccarelli

Aspetti geologici:
GEOCOOP RIMINI
Dott. Geol. Maurizio Zaghini
Dott. Geol. Demetrio Bastianelli

Consulenza tecnica:
Dott. Geol. Tiziana D'Angeli

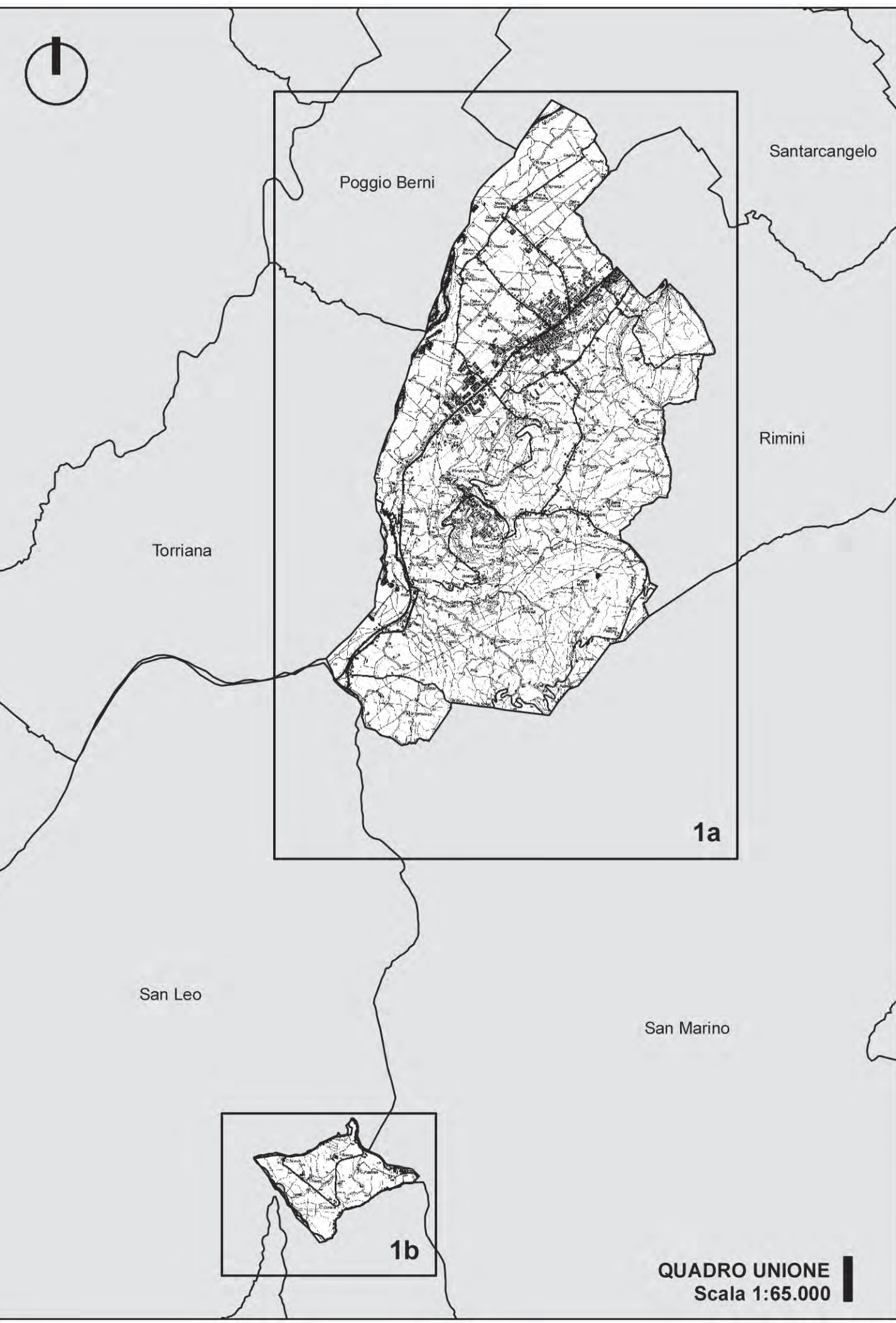
QC
Tav.
03

Boni e aree d'interesse ambientale e paesaggistico

scala
1:10.000

data
02-2007

Adottato con delibera di C.C. n.78 del 04/12/2008
Approvato con delibera di C.C. n. del



LEGENDA

- Confini comunali
- Perimetro del territorio urbanizzato
- Edifici storico-testimoniali (Provincia di Rimini)**
 - Edificio paleo-industriale
 - Edificio religioso
 - Edificio residenziale
 - Edificio rurale
 - Altri edifici non classificati
- Aree archeologiche (Comune di Verucchio)
- Strade storiche
- Sorgenti
- Oasi wwf Ca Brigida
- Fossa dei Mulini
- Aree PAN
- Invasi aree PAN
- Aree di tutela (Prg vigente Verucchio)**
 - T1, Aree di tutela dei caratteri ambientali dei corsi d'acqua
 - T2, Aree di tutela paesaggistica-ambientale
 - T4, Aree di tutela degli alvei dei corsi d'acqua
 - T5, Aree di tutela dei terreni boschivi
 - T8, Aree di tutela naturalistica
 - T9, Aree di tutela archeologica
 - Ex cave
 - Base e piedi di scarpate rupestri
 - Uliveti
 - Crinali principali

