



PSC VARIANTE 2015

Sindaco:
Stefania Sabba

Progettisti:
Arch. Marco Zaoli

PSC Archeo
Tav. 02
scala 1:10.000

Assessore Urbanistica:
Alex Urbinati

Collaboratori:
Arch. Linda Fabbrini
Arch. Vera Fabbrini
Arch. Antaris Migani
Arch. Elena Dorato
Arch. Sara Maidina

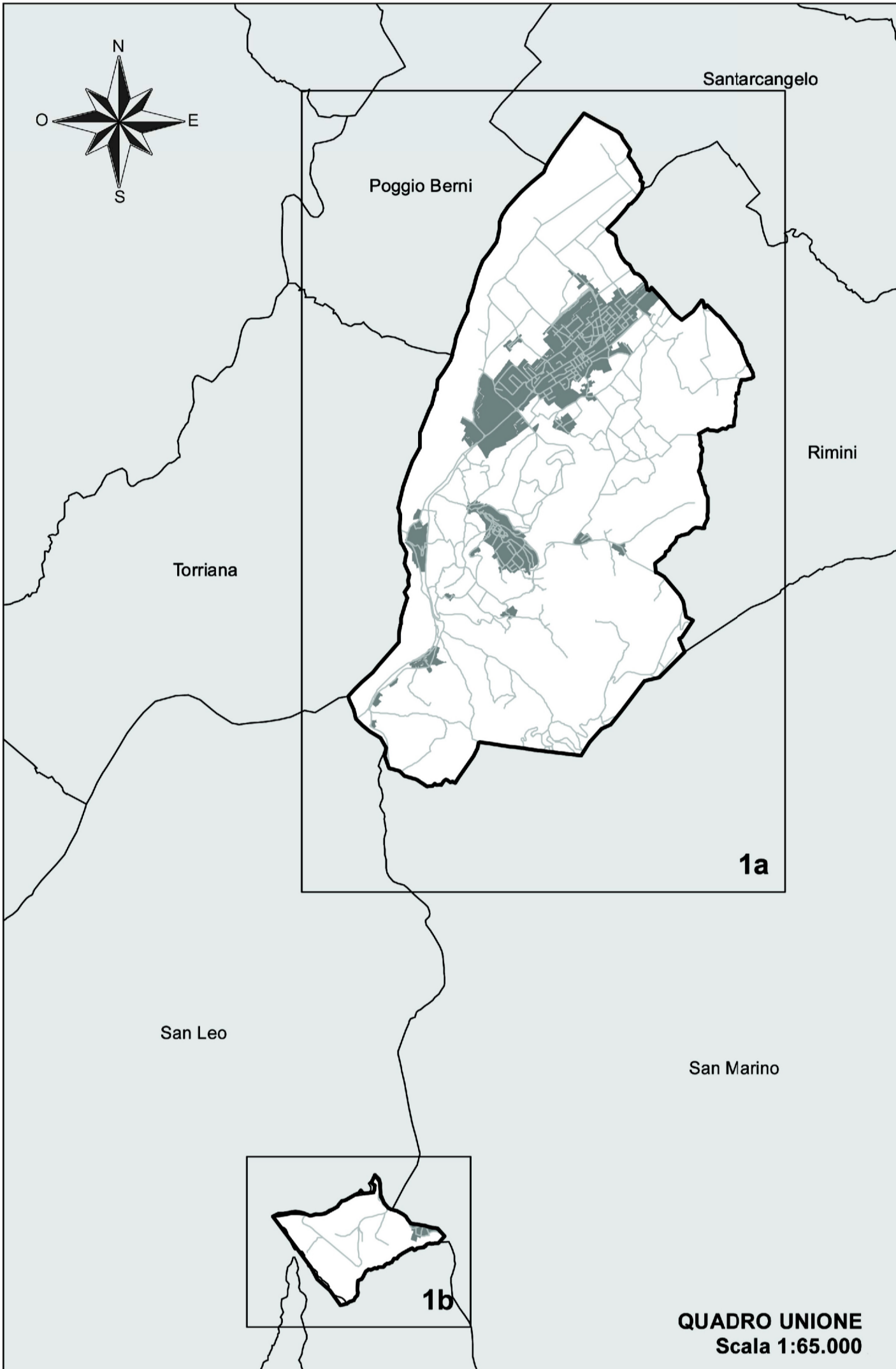
Responsabile
Servizio urbanistica:
Geom. Gilberto Bugli

Consulenti:
Redazione della Carta della
Potenzialità Archeologica
Dott.ssa Paola Poli
Dott.ssa Elena Rodriguez

data
15-11-2017

CARTA DELLE POTENZIALITÀ
ARCHEOLOGICHE

Adottato con delibera di C.C. n. del
Approvato con delibera di C.C. n. del



LEGENDA

Confini comunali

Contesti territoriali a differente potenzialità archeologica

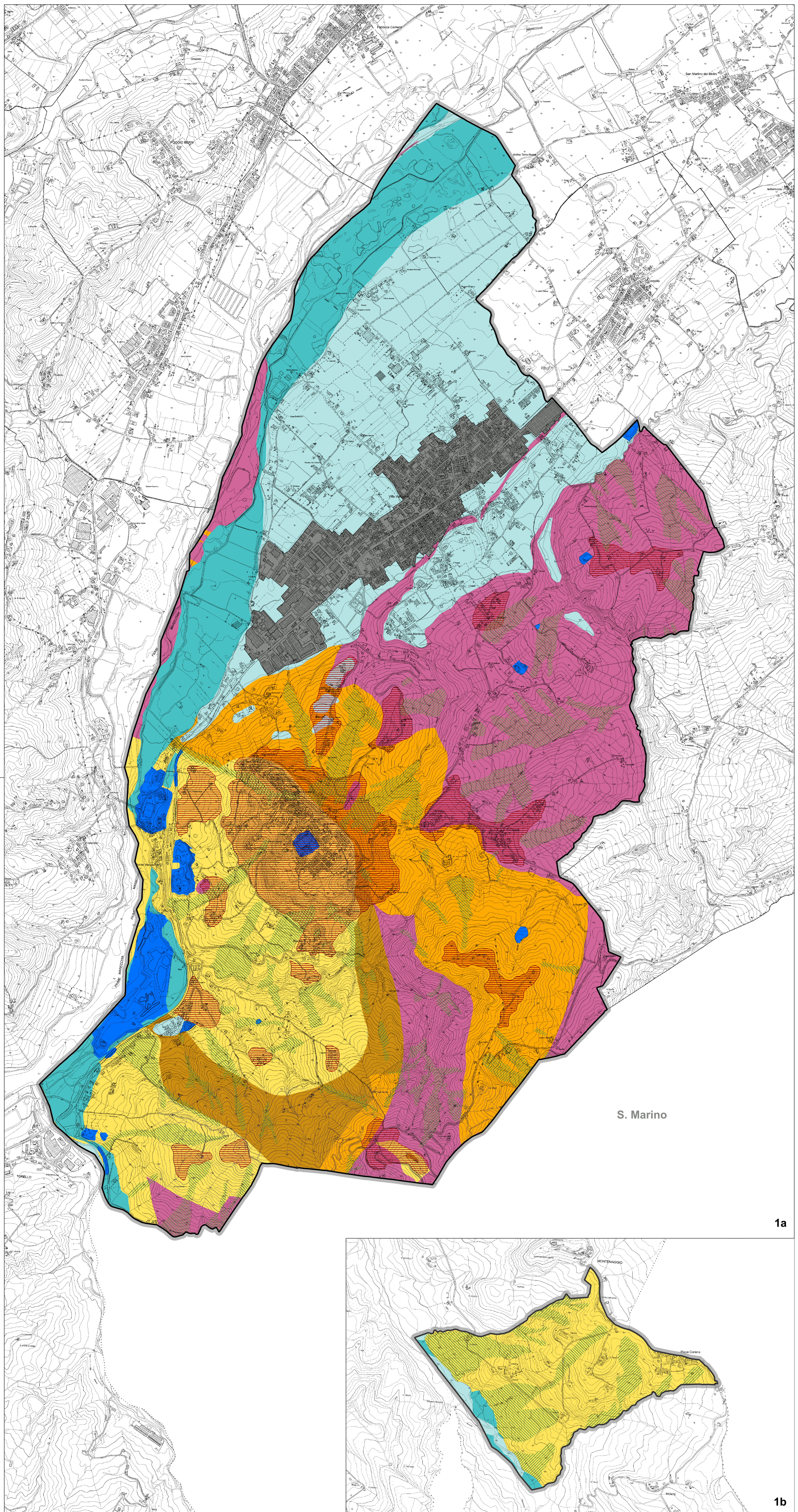
- Contesto 1
- Contesto 2
- Contesto 3
- Contesto 4
- Contesto 5
- Contesto 6
- Contesto 7
- Contesto 8

Coperture quaternarie

- a1 Deposito di frana attiva
- a2 Deposito di frana quiescente

Recenti trasformazioni antropiche

- Cave, sterri, riporti



1a

1b